

Projekt Oberndorf Bahn



17. DEZEMBER 2024

Inhalt

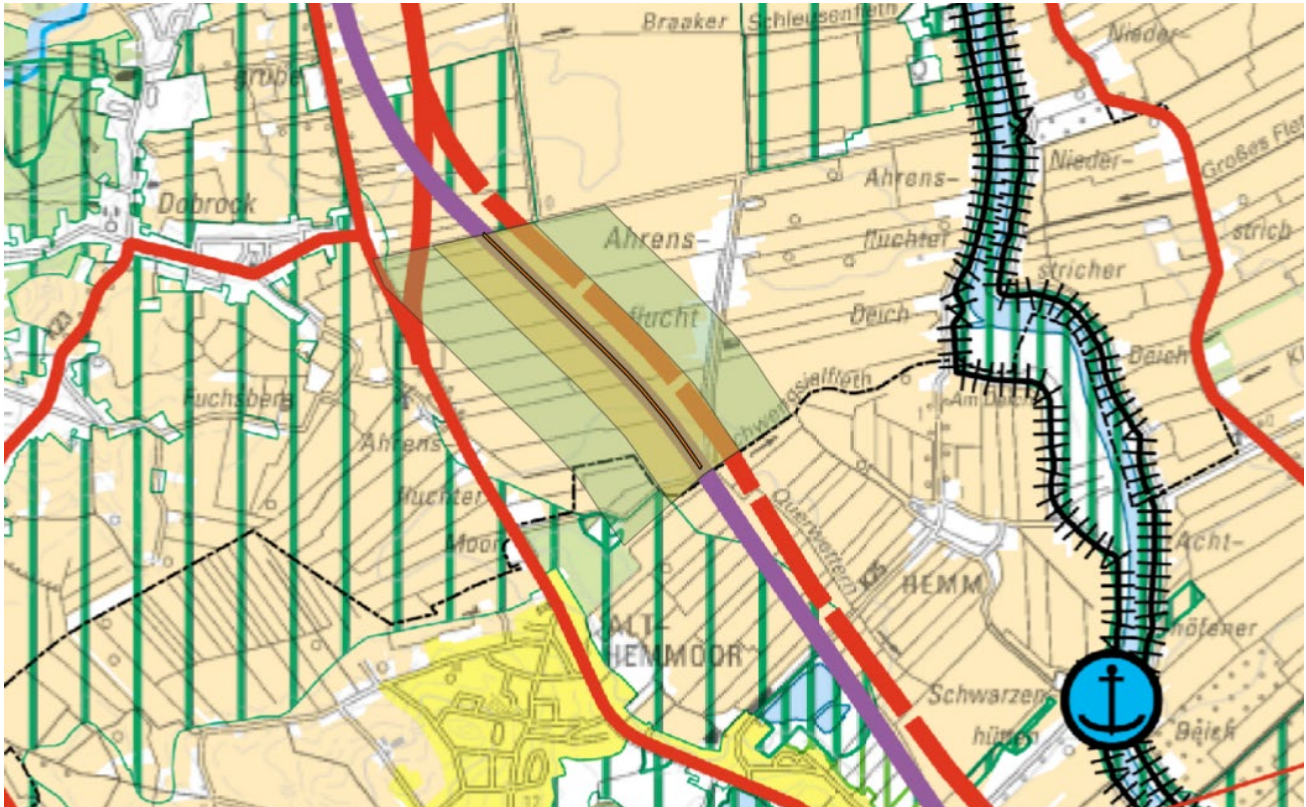
| | |
|------------------------------------|---|
| Inhalt..... | 2 |
| 1. Kenndaten des Projekts | 3 |
| 2. Raumordnung Cuxhaven..... | 4 |
| 3. Schutzgebiete | 5 |
| 4. Vorentwurf Flächenkulisse | 6 |

1. Kenndaten des Projekts

| | |
|----------------------------------|-----------------|
| Projektname | Oberndorf Bahn |
| Bundesland | Niedersachsen |
| Planungsregion | RP Cuxhaven |
| Landkreis | Cuxhaven |
| Ortschaft | 21787 Oberndorf |
| Gemarkung | Oberndorf |
| Flurstück (Zähler/Nenner) | Diverse |
| Flurnummer | Diverse |
| Spezifische Einstrahlung kWh/kWp | 969,48 kWh/kWp |

2. Raumordnung Cuxhaven

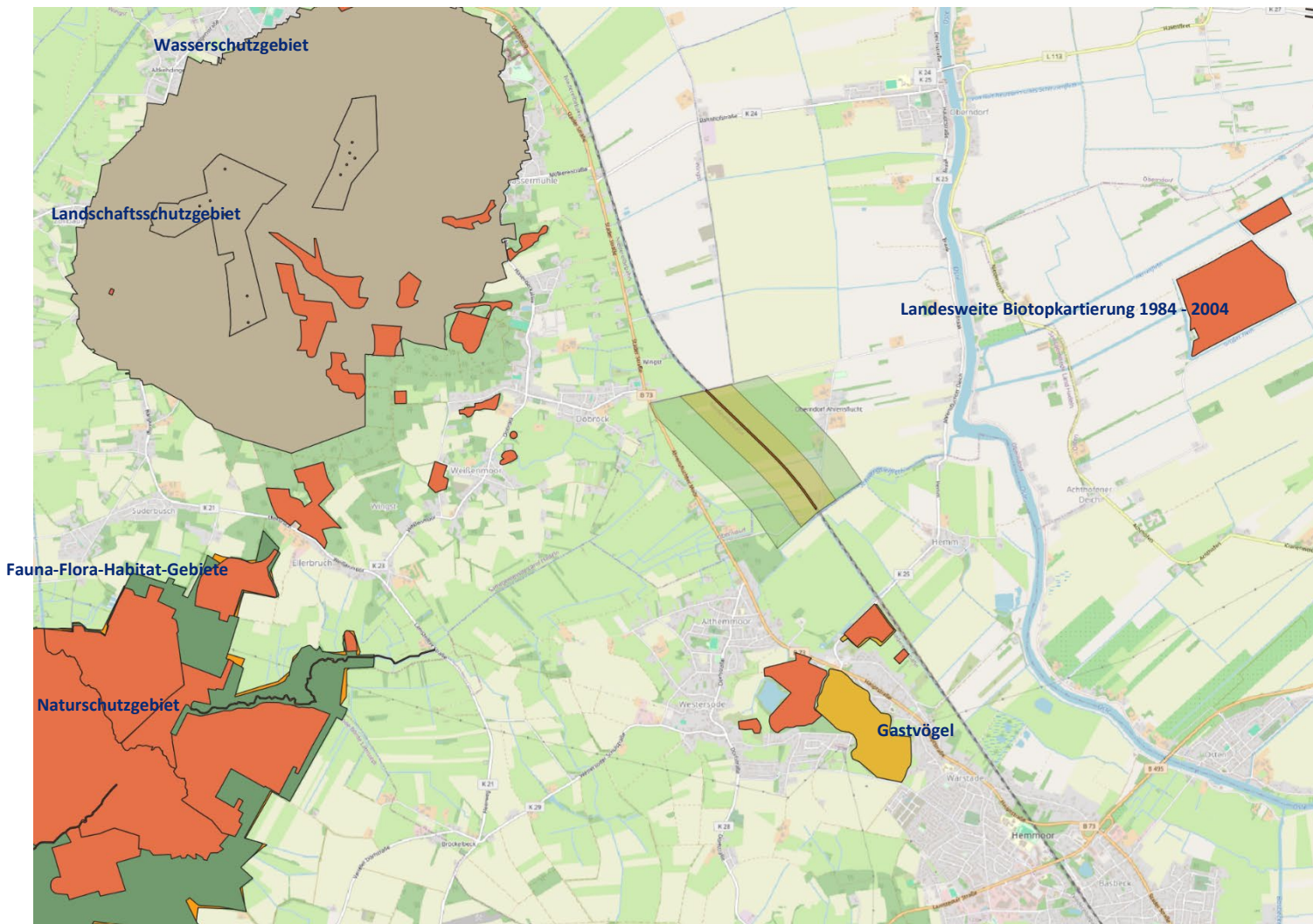
Ausschnitt aus aktuellem Regionalplan Cuxhaven 2012/2017



Das Projektgebiet befindet sich vollständig in einem Vorbehaltsgebiet Landwirtschaft (braun). Nördlich, südlich und westlich befindet sich ein „Vorbehaltsgebiet Natur und Landschaft“.

Im Osten befindet sich ein „Vorranggebiet Deich“ (Oste).

3. Schutzgebiete



Das Projektgebiet befindet sich nicht in Schutzgebieten.

4. Vorentwurf Flächenkulisse

Das Projektgebiet befindet sich komplett im 200m und 500m Abstand zur Bahntrasse.

